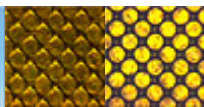


**Liikuteltava USB-Mikroskooppi
Cellcheck CIL-USB**



Järjestelmä erilaisten pintojen tarkastamiseen. Koaxiaalinen valonsyöttö estää kaikki haittaavat heijastukset, jotka voisivat aiheuttaa vääristymiä tai mittausvirheitä. Cellcheck CIL toimitetaan aina tukevan MST-jalustan kanssa. Sen avulla mikroskooppi seisoo tukevasti tason tai tela päällä. Jalustan tuktelojen etäisyyttä voidaan säätää pronssiruuvilla. Näin voidaan säätö oikea polttoväli / tarkennus käytössä olevalle objektiiville. .

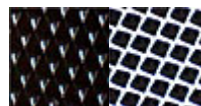
Toimitukseen sisältyy objektiivit 2-, 4-, 6- ja 10-x suurennoksella



.Käytettäessä esim. 17" PC näyttöä on suurennoksen kerroin 45x objektiivin suurennos. Esim. 10x objektiivilla tulee 17" näytöllä suurennokseksi 450x.

Lisävarusteina on saatavissa 15,20 ja 30x objektiivit.

Koaxiaalivalo tuotetaan voimaakkaalla valkoisella LEDillä. Haluttaessa voidaan laite varustaa myös IR-, vihreä- ja punavalolla. Virta syötetään USB-liitännön kautta. Laitteen toimituksessa on mukana myös LED-ympyrävalo, jonka 9:n 30°kulmassa olevan ledin avulla saadaan optimaalinen valo kohteisiin, joissa tarvitaan varjovalo.



| | |
|--|----------------|
| | HINTA € ALV.0% |
| Järjestelmän hinta Metric BE mittausohjelmalla | 3.750,00 € |
| Järjestelmän hinta Metric standart mittausohjelmalla (ilmainen päivitys internetin kautta) | 4.420,00 € |
| Järjestelmän hinta + mittausohjelmalla (ilmainen päivitys internetin kautta) | 4.760,00 € |
| Toimitusehto: EXW Bonn DE | |
| Maksuehto: 30 pv netto | |

Takuu: 6 kk osille

Cellcheck CIL-USB ominaisuuksia

Näkökenttä on ilmoitettu horisontaalisessa suunnassa. Suurennos on ilmoitettu 17" kuvaruudulle. Kaikki pituusmitat ovat mm:ssä. USB 2.0 Kameralla 1600 x 1200 Pixel tarkkuus (1/2" Chip). Pixelikoko on laskettavissa jakamalla näkökenttä mikroneissa 1600:lla.

| putken pituus | objektiivi | 2x | 4x | 6x | 10x | 15x | 20x | 30x |
|---------------|--------------------|-----|-----|------|-----|------|------|------|
| 120 mm | tarkasteluetaisyys | 33 | 18 | 11 | 6 | 9 | 6 | 4 |
| | tarkastelualue mm | 2,4 | 1,2 | 0,82 | 0,5 | 0,33 | 0,23 | 0,17 |
| | suurennos | 90 | 170 | 260 | 430 | 640 | 840 | 1230 |